

# Chapitre 5 : DECOUVRIR LES DROITES PARALLELES ET SECANTES

## Compétences attendues

Savoir reconnaître et tracer des droites perpendiculaires.

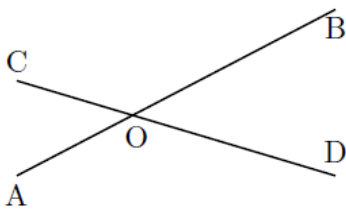
Savoir reconnaître et tracer des droites parallèles.

Savoir reconnaître et utiliser les symboles " $\perp$ " et «  $//$  ».

Connaître et savoir utiliser les 3 propriétés des droites.

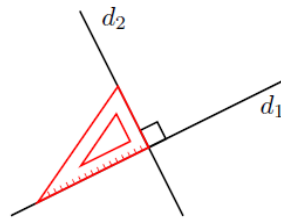
## Définitions

### Droites sécantes



(AB) et (CD) sont **sécantes** en O.  
O est le point d'intersection de (AB) et de (CD).

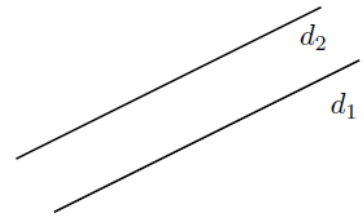
### Droites perpendiculaires



( $d_1$ ) et ( $d_2$ ) se coupent en formant un angle droit.  
( $d_1$ ) et ( $d_2$ ) sont **perpendiculaires**.

$$(d_1) \perp (d_2)$$

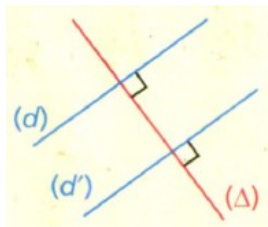
### Droites parallèles



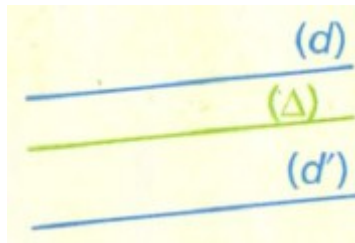
( $d_1$ ) et ( $d_2$ ) ne se coupent pas.  
( $d_1$ ) et ( $d_2$ ) sont **parallèles**.

$$(d_1) // (d_2)$$

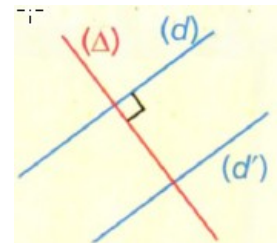
## Propriétés



Si 2 droites sont perpendiculaire à une même troisième droite, alors elles sont parallèles entre elles.



Si 2 droites sont parallèles, alors toute droite parallèle à l'une est aussi parallèle à l'autre.



Si 2 droites sont parallèles, alors toute droite perpendiculaire à l'une est aussi perpendiculaire à l'autre.

# Chapitre 5 : DECOUVRIR LES DROITES PARALLELES ET SECANTES

## Compétences attendues

Savoir reconnaître et tracer des droites perpendiculaires.

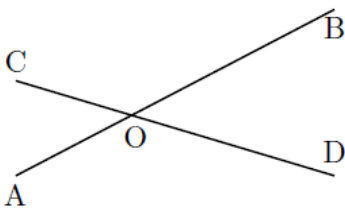
Savoir reconnaître et tracer des droites parallèles.

Savoir reconnaître et utiliser les symboles " $\perp$ " et « // ».

Connaître et savoir utiliser les 3 propriétés des droites.

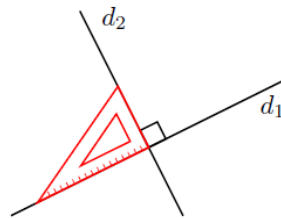
## Définitions

### Droites sécantes



(AB) et (CD) sont .....  
en O.  
O est le point d'intersection  
de (AB) et de (CD).

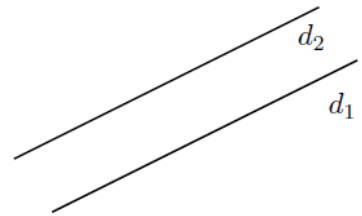
### Droites perpendiculaires



(d<sub>1</sub>) et (d<sub>2</sub>) se coupent en  
formant un angle droit.

(d<sub>1</sub>) et (d<sub>2</sub>) sont  
.....  
(d<sub>1</sub>) ..... (d<sub>2</sub>)

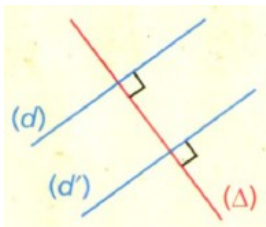
### Droites parallèles



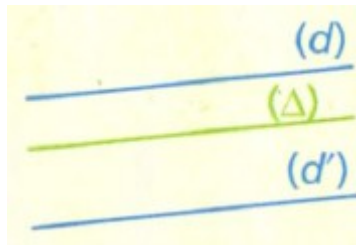
(d<sub>1</sub>) et (d<sub>2</sub>) ne se coupent pas.  
(d<sub>1</sub>) et (d<sub>2</sub>) sont .....

(d<sub>1</sub>) ..... (d<sub>2</sub>)

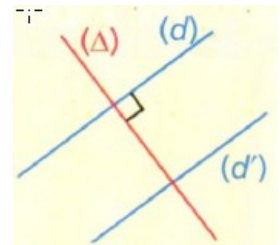
## Propriétés



Si 2 droites sont  
perpendiculaire à une même  
troisième droite, alors elles  
sont parallèles entre elles.



Si 2 droites sont parallèles,  
alors toute droite parallèle à  
l'une est aussi parallèle à  
l'autre.



Si 2 droites sont parallèles,  
alors toute droite  
perpendiculaire à l'une est  
aussi perpendiculaire à l'autre.