

Chapitre 22 : DECOUVRIR LE PAVE DROIT ET LE CUBE

Compétences attendues

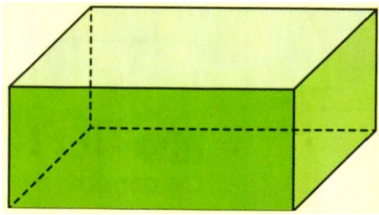
Savoir les particularités du cube ou d'un pavé droit.

Savoir dessiner ou reconnaître le patron d'un cube ou d'un pavé droit.

Savoir construire un cube ou un pavé droit.

Définitions

Le pavé droit

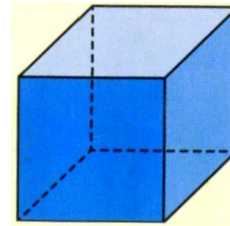


Un pavé droit a 6 faces qui sont toutes des rectangles .

Les faces opposées sont parallèles et superposables.

Les faces qui ont une arête commune sont perpendiculaires.

Le cube



Un cube est un pavé droit particulier car il a 6 faces qui sont toutes des carrés.

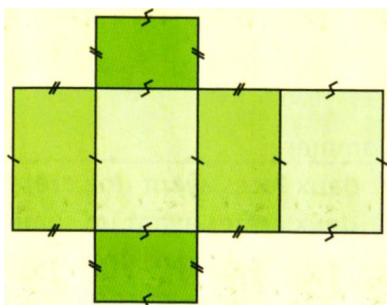
Propriétés

Un patron de solide est un dessin qui permet de reproduire ce solide par pliages.

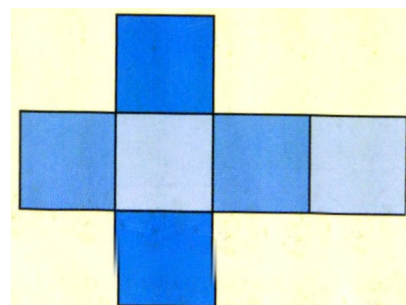
Les faces sont représentées en vraie grandeur.

Exemples

Patron de pavé droit



Patron de cube



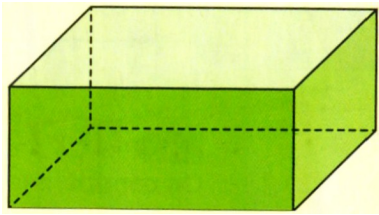
Chapitre 22 : DECOUVRIR LE PAVE DROIT ET LE CUBE

Compétences attendues

- Savoir les particularités du cube ou d'un pavé droit.
- Savoir dessiner ou reconnaître le patron d'un cube ou d'un pavé droit.
- Savoir construire un cube ou un pavé droit.

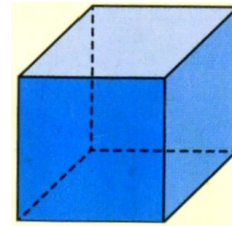
Définitions

Le pavé droit



Un pavé droit a 6 faces qui sont toutes des
Les faces opposées sont et
Les faces qui ont une arête commune sont perpendiculaires.

Le cube



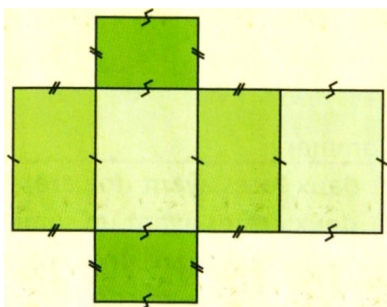
Un cube est un pavé droit particulier car il a 6 faces qui sont toutes des

Propriétés

Un patron de solide est un dessin qui permet de reproduire ce solide par pliages.
Les faces sont représentées en grandeur.

Exemples

Patron de pavé droit



Patron de cube

