

Exercice C44-1 ★ Reconnaître une situation de proportionnalité

1- A 8 h, il fait 12°C. Quelle sera la température à 16 h ?

.....

2- En vélo, Lilian parcourt 4 km en 20 minutes.

A cette vitesse, en combien de temps parcourt-il 7 km ?

.....

3- Baptiste a 23 ans et a 3 ans de plus que Matthias.

Quand Baptiste aura 46 ans, quel sera l'âge de Matthias ?

.....

Exercice C44-2 ★ Reconnaître une situation de proportionnalité

1- Un kilogramme de tomate coûte 2,90 €.

a- Combien coûtent 3 kg ?

b- Quelle masse a-t-il achetée avec 11,60 € ?

2- A 12 ans, Baptiste chausse a une pointure de 38. Quelle sera sa pointure à 24 ans ?

.....

Exercice C44-3 ★★ Reconnaître une situation de proportionnalité

1- La longueur de la chaîne est-elle proportionnelle au nombre de maillons ?

2- Le prix de la chaîne est-il proportionnel au nombre de maillons ?

Chaîne « plaqué or »

15 maillons - 45 cm

9 €

30 maillons - 90 cm

16 €



Exercice C44-4 ★★★ Reconnaître une situation de proportionnalité

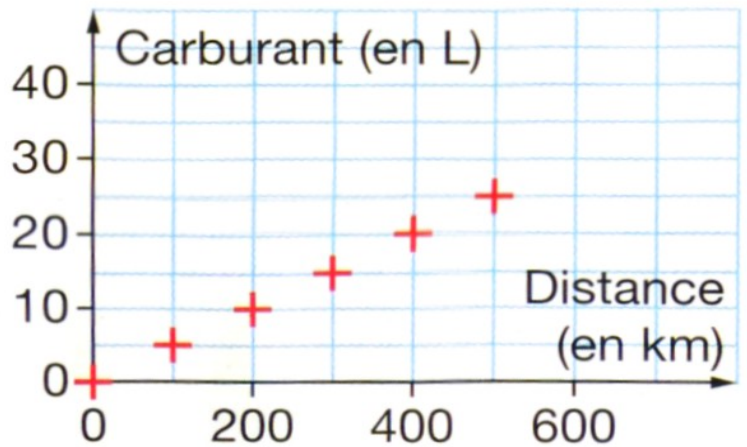
Le prix du dépannage est-il proportionnel à la durée de l'intervention ?

.....



Exercice C44-5 ★★ Reconnaître une situation de proportionnalité

Ce graphique indique la consommation en carburant d'une voiture en fonction de la distance parcourue.



1- Quelle est la consommation pour une distance de :

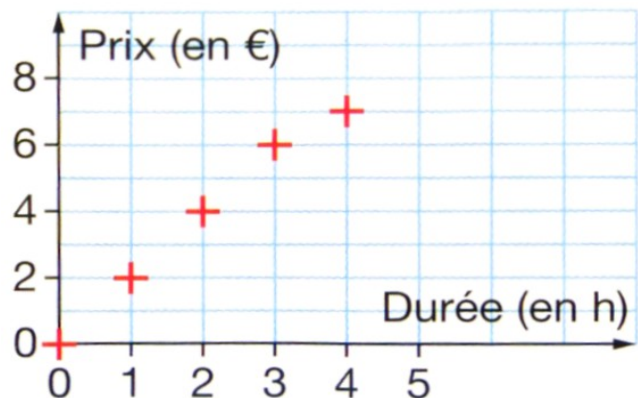
a- 200 km : b- de 600 km :

2- La consommation est-elle proportionnelle à la distance parcourue ? Justifie.

.....

Exercice C44-6 ★★★ Reconnaître une situation de proportionnalité

Ce graphique indique les tarifs d'un parking en fonction de la durée.



Le prix à payer est-il proportionnel à la durée de parking ?

.....